

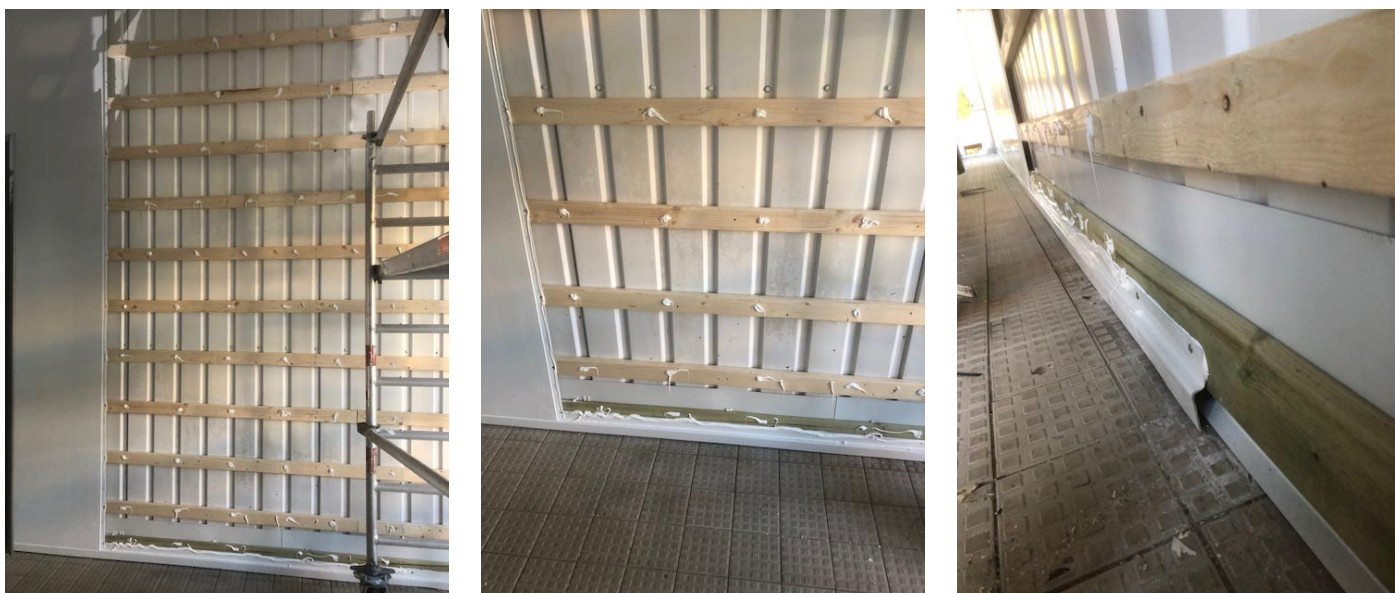
MONTERINGSANVISNINGAR FÖR NT VÄGGSKIVOR

- Börja med att, vid behov, regla på och rätta upp väggarna.
- Montera vid behov ett stänkskydd i plåt längst ner på väggen mot golvet.
- Först stående regel c/c 60cm, och sedan vågräta nerifrån golvet med c/c 30cm.
- Då är det lätt att komma ihåg vart det finns fästpunkter, om det behövs senare när man ev. ska fästa upp utrustning på väggen.
- Mät upp väggarnas längd i förhållande till skivans bredd för att få ut maximalt av skivorna.
- Undvik att få skarv närmare än 20 cm från hörnen.
- Väg av golvet med laser för att hitta den högsta punkten på golvet.
- Utgå från den punkten, och montera s-listen några millimeter ovanför i vågrät linje.

VÄLDIGT VIKTIGT ATT S-LISTEN MONTERAS I VÅG, FÖR DEN STYR HELA VÄGGMONTAGET. VIKTIGT ATT LYFTA SKIVORNA FRÅN HÖGEN, INTE DRA AV DEM, DÅ DE REPAR SKIVAN UNDER

- Starta från vänster sida med "skruvsponten" till höger, och börja med en kapad skiva.
- Kapa den första skivan på lämplig höjd och bredd. Runda den bakre undre kanten, eller såga den i 5 graders lutning för att få en bättre passform mot s-listen. Vi använder Festool sänksåg med fintandad klinga & linjal.





- Punktlimma med sättlim på väggen bakom skivan med c:a 30 cm mellanrum.
- Dra en sträng sättlim på s-listens överkant, och en siliconsträng på den nedre flänsen, där skivan kommer att stå.
- Ställ skivan på s-listen och tryck fast den mot väggen, kolla att den står i lod och skruva i sponten vid märkningarna.
- Tryck fast skivan ordentligt mot väggen.
- Kapa nästa skiva till rätt mått, runda eller såga nedre kanten på skivan. Dra fog & sätt lim på S-listen enl. instruktioner ovan. Dra sedan en silicon fog i den lodräta fogen. Punktlimma med cirka 30 cm mellanrum.
- Håll ut högersidan från bakväggen (c:a 20 cm) när ni skjuter ihop not och spont, tryck den mot väggen och ner mot s-listen. Pressa ihop skivorna enligt bild 1 och 6. Gör detta genom att t.ex. skruv fast en läkt cirka 1 cm utanför väggskivan, och sedan försiktigt slå i en träkil för att pressa ihop väggarna maximalt. Skruva sedan i "långsponten".
- Tryck fast skivan så att sättlimmet "kletar" ordentligt mot väggen.
- Torka bort överflödigt silicon med en träpinne eller spackelspade av gummi. Tvätta sedan bort resterna innan det torkar.
- Lister limmas med en sträng sättlim, pressa fast ordentligt.
- Torka av limytorna med aceton innan.
- Monteringsproblem? Ring Tomas 0705908859, Nicke 0762224728 eller maila tomas@ntprodukter.se, nicke@ntprodukter.se